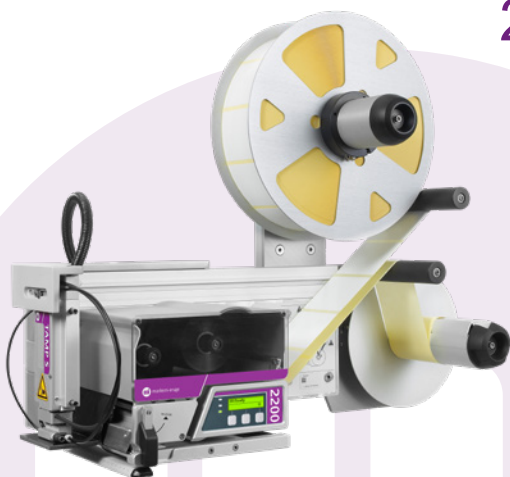


Brugsanvisning 2200



Printeroversigt -
Softwareoversigt



Tænd og sluk printeren



Vælg og udskriv en meddelelse



Udskift forbrugsvarer -
Indstillinger



Servicearbejde



Fejlfinding



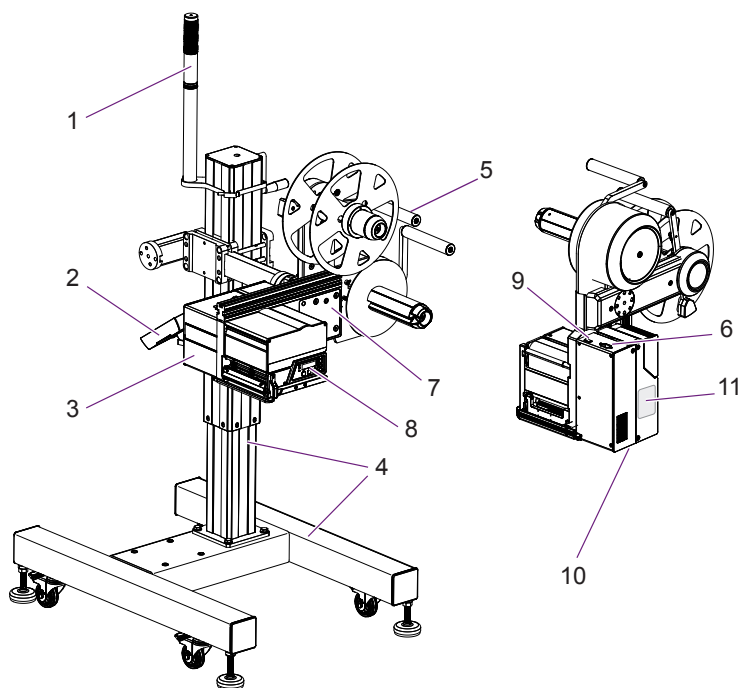
Tekniske specifikationer -
Oplysninger



markem·imaje

a **DOVER** company

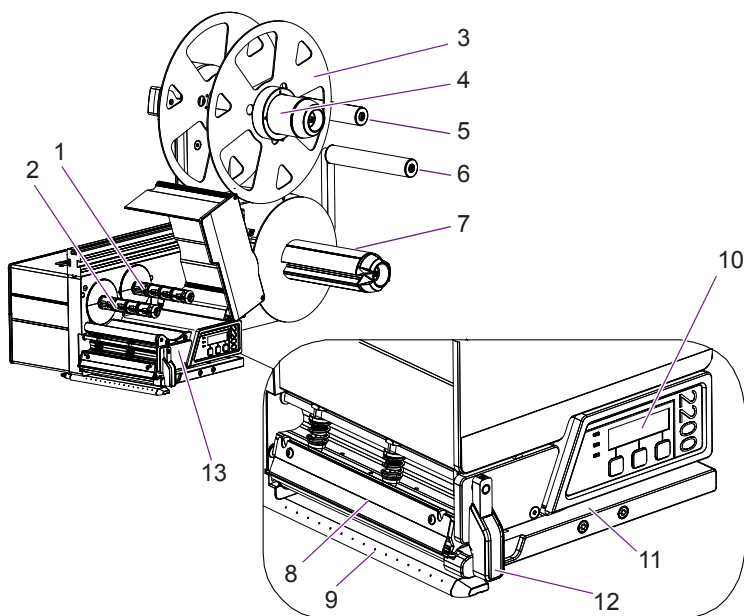
Oversigt over system 2200



- 1 Statuslysmærke
- 2 Selvstændig terminal (option)
- 3 Udskrivningsmodul
- 4 Justerbar fod
- 5 Modul til fremføring af etiketter
- 6 Tilslutning til strømforsyning
- 7 Kodenhjule for printer
- 8 Grænseflade med LCD-skærm
- 9 Tænd-kontakt
- 10 Centralenhed
- 11 Producentstilk



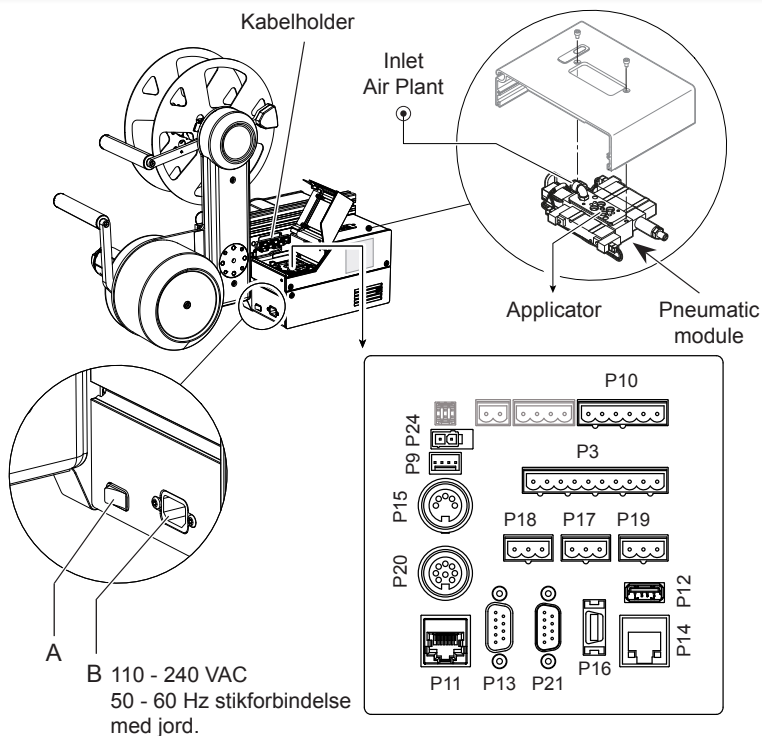
Oversigt over system 2200



- | | |
|--|--|
| 1 Akse for udrulning af bånd | 8 Skrivehoved |
| 2 Akse for oprulning af bånd | 9 Luftstrøm |
| 3 Styr for etiketrulle | 10 Statusdisplay, kontrollamper og betjeningsknapper |
| 4 Akse for udrulning af etiketter | 11 Etiketbane |
| 5 Reguleringsarm for etiketter | 12 Håndtag til skrivehoved |
| 6 Reguleringsarm for underlagspapir | 13 Gennemføring af farvebånd |
| 7 Akse for oprulning af underlagspapir | |

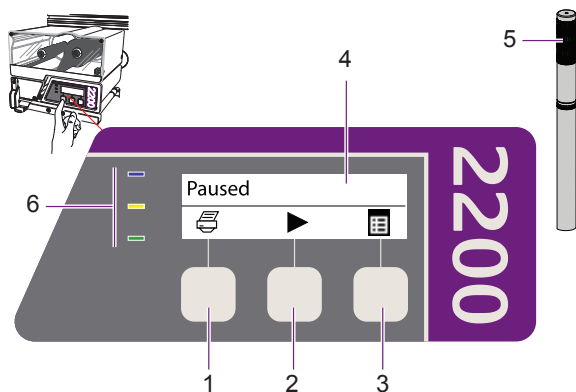


Tilslutninger




A	Tænd/sluk-kontakt	P15	Lysmærke
B	Strømforsyning	P16	LVDS
P3	Relæudgange	P17	For-trigger fotocelle
P9	LHM (kommunikation)	P18	Primær trigger fotocelle
P10	Opto-indgang	P19	Retursonde
P11	Serial port 1 (RJ45)	P20	Tilslutning af applikator
P12	USB-port	P21	Lecteur de codes à barres
P13	Serial port 2 (D-sub 9)	P24	LHM (forsyning)
P14	LAN Ethernet		







- 1 Betjeningsknap for udskrivning
- 2 Tænd
- 3 Adgang til SUI-funktion (Simple User Interface)
- 4 Statusdisplay
- 5 Lysmærker (samme betydning som kontrollamperne nr. 6)
- 6 Kontrollamper:

 Grøn: System OK

 Orange og grøn: System OK med advarsler


 Orange: Maskinen er sat på pause

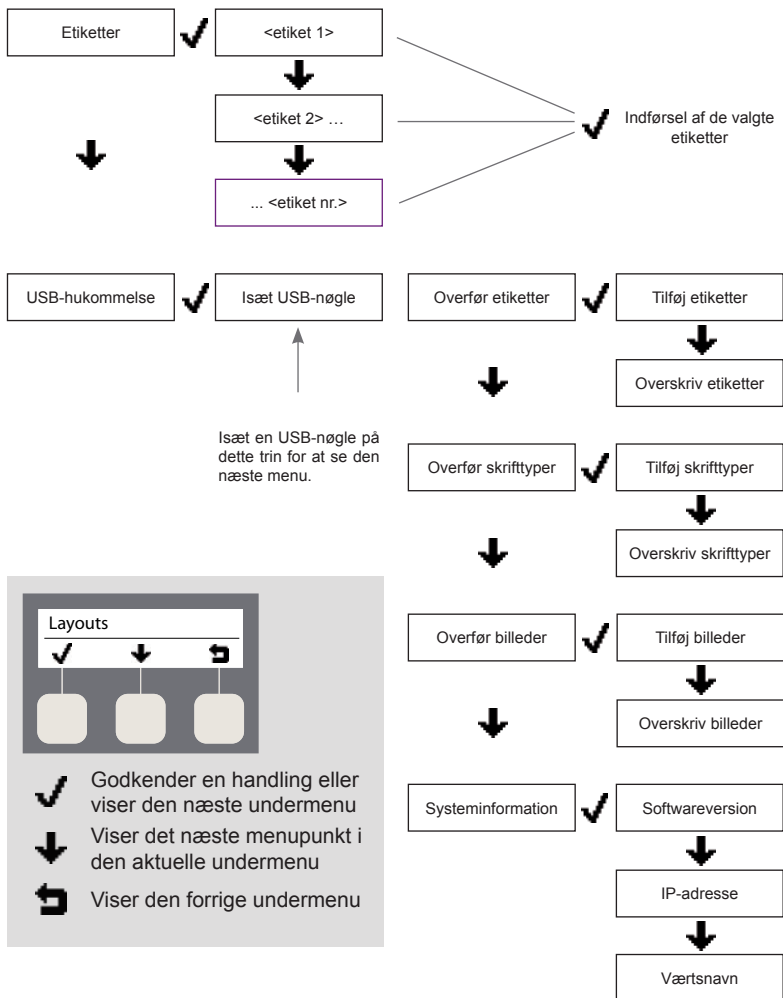
 Blå: Systemfejl eller åben skærm

 Blå, orange og grøn: Udskrivningstest

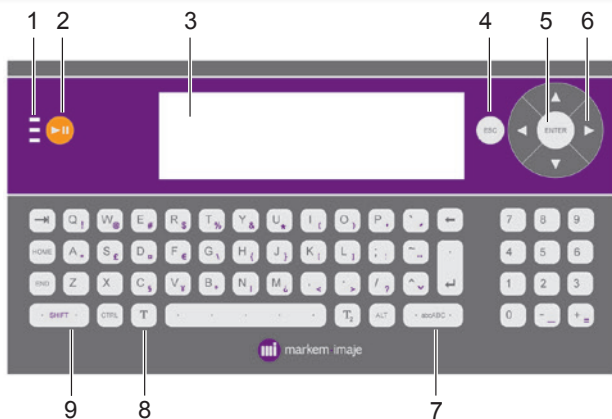


Brugergrænseflade

Tryk på knappen  for at aktivere printerens SUI-funktion (Simple User Interface). På følgende diagram vises den detaljerede funktionsmåde for SUI-funktionen:



Selvstændig terminal (option)



1 Statusdiode

-  Forbindelse OK, fejl, udskrivningsmotor/ikke på produktionsside (blå).
-  Forbindelse OK, advarsel, udskrivningsmotor (orange).
-  Online (grøn).

Off Ingen forbindelse

2 Afslutter pausen eller godkender alarmer og fejl.

3 Meddelelsesfelt.

4 Afslutter det aktuelle menuniveau og går et niveau tilbage.

5 Godkender et menuvalg eller en handling.

6 Navigationstast: Flytter markøren i menuerne og meddelelsesfeltet.

7 Skifter mellem store og små bogstaver.

8 Viser en liste over lokale og Unicode tegn.

9 Skifter til de røde tegn i nederste højre hjørne af tastene.



Selvstændig terminal (option)



Produktionsindstillinger



Styring af tællerne



Nulstilling af tællerne



Indstil udgangsværdi



Produktionsparametre



Rediger konfiguration-sanmodninger



Systemindstillinger



Indstillinger for applikator



Printerindstillinger



Kontrolpanel



Portindstillinger



Terminal – Printertilslutning



Dataindtastningsenhed



Indstillinger Klokkeslæt/dato



Indstil displaysprog



Indstil displaykontrast



Administration af adgangskoder

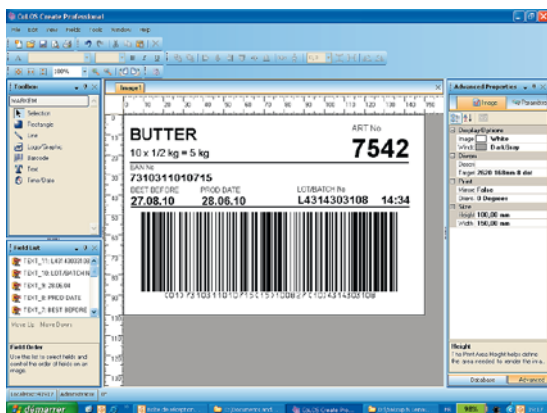


Vinduet Vedligeholdelse

Se betjeningsvejledningen for terminalen for at få yderligere oplysninger.



CoLOS Create Pro (option)



Med den meget funktionelle tegningssoftware CoLOS® Create Professional kan du nemt oprette og håndtere komplekse etiketter og koder.

CoLOS® Create Professional kan bruges til at:

- Vælge placering og format for de informationer, der skal udskrives, inklusive standard eller statiske informationer, ved hjælp af billedskabeloner
- Se et eksempel på billedet, før det overføres
- Overføre et eller flere billeder til de understøttede enheder, inklusive CimComms, SmartLase, Small Character Ink Jet og NextGen skabelonerne
- Udskrive billedet på en lokal printer eller en netværksprinter.



CoLOS Create Pro (option)

Følgende felter og typografier understøttes:

<ul style="list-style-type: none">- stregkoder (1D og 2D)- linjefelter- boksfelter- logofelter- statisk tekst- brugerindtastet tekst- Klokkeslæt- Dato, især Offset	<ul style="list-style-type: none">- Datoer (BBE) og Shift Codes- Flettet tekst- Beregnet tekst- Matematiktekst- Tekst til indstilling af maskinen- Variabel tekst (database- eller eksterne datainformationer)
--	---

Printeren 2200 har 10 standard True Type-skrifttyper. Der kan tilføjes ekstra skrifttyper i printerens hukommelse. Understøttelse af Unicode-tegnene UTF-8

Eksempel på en billedskabelon:

MARKESIMAJE S.A.S 8, rue Gaspard Monge 26301 Bourg-les-Valence	Date : 17.12.2010	
Designation A41195 2200 WIPE SYSTEM 2620		
Code article/Part. No.(1P) India/Revision (2P)  1PA411052P00		
S/N : FR10504092  SFR10504092		
Enclosed Options : PLATE/PAD :325801 CORD :00554 STAND :372152 MANUAL :A40485		

Betjeningsvejledningen til CoLOS Create Pro indeholder yderligere oplysninger.



■ Tænd



≈ 10 sekunder



Klar til etiketdata

■ Sluk



≈ 3 sekunder



Vælg en meddelelse - Anvendelse af selvstændig terminal

En af disse to indstillinger, afhængigt af konfigurationen.

ENTER



```
Enter ProductID
12345
12346
12347
13478
29875
```

eller

```
Enter Layout Name
Layout1
Layout2
Layout3
```



```
Enter ProductID
12345
12346
12347
13478
29875
```

```
Enter Layout Name
Layout1
Layout2
Layout3
```

ENTER

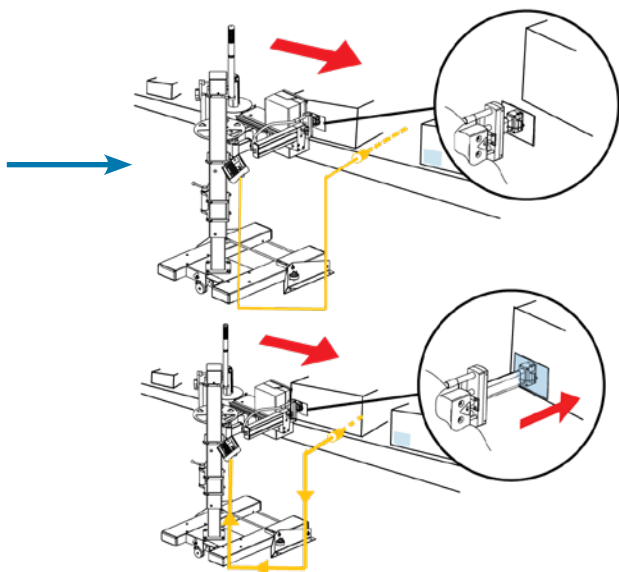


```
2008-02-20 16:45 | Printer Status: System ok
Product Count: 00000
ProductID: 12345
Actual weight=23
Line=1
Name=APPLES
```

Se betjeningsvejledningen for terminalen for at få yderligere oplysninger.



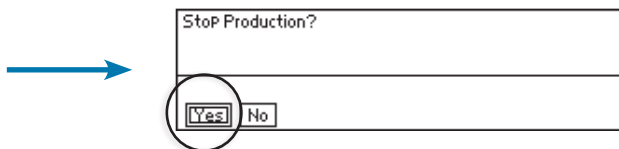
Udskrivning af en meddelelse



Hold pause i udskrivning - på printer



Stop udskrivning - på selvstændig terminal



||



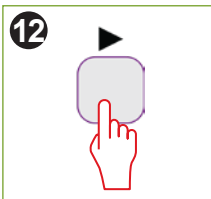
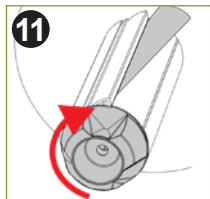
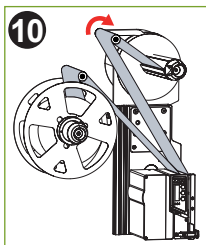
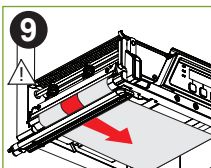
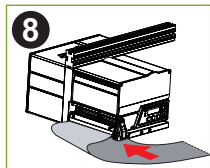
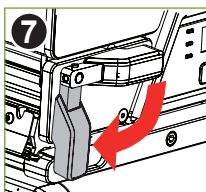
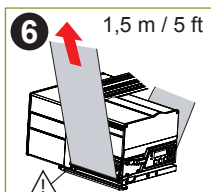
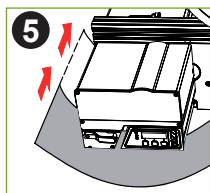
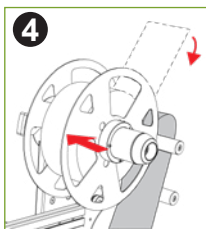
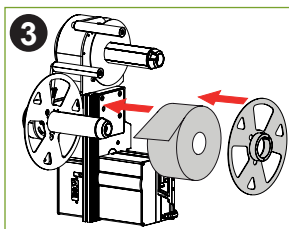
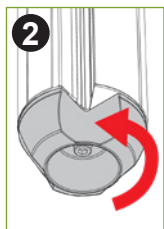
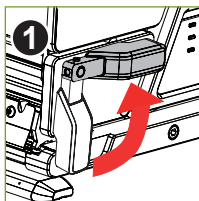
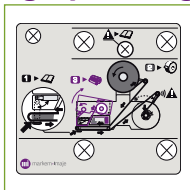
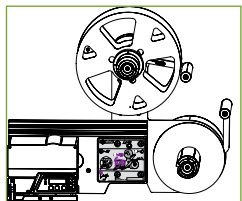
EXIT

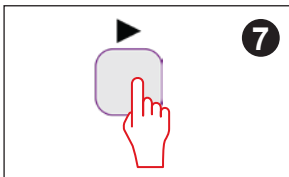
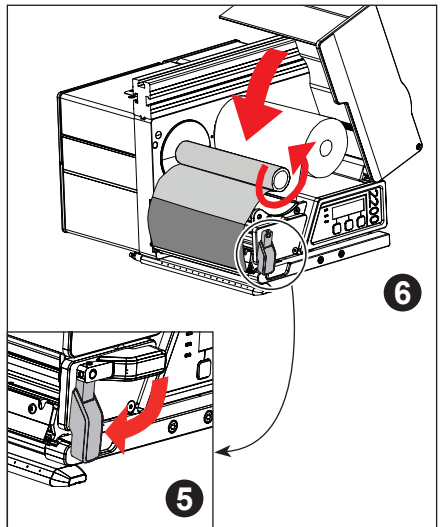
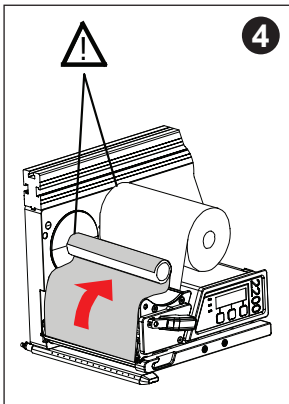
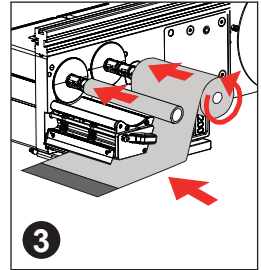
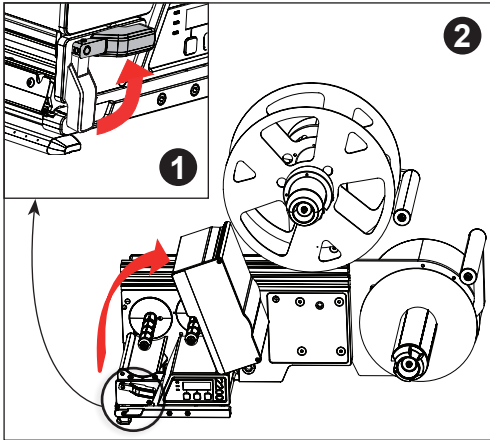


ENTER



■ Rulle med udvendig oprulning



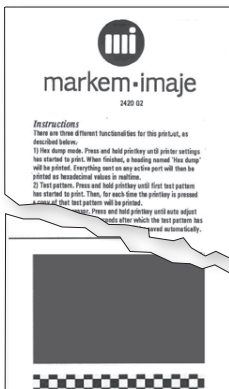
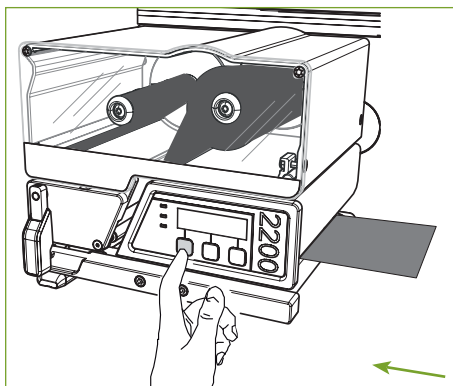


■ Udskriv prøve

Udskrivningen af en prøve viser printerens konfiguration og skal ligne eksemplet.

Isæt endeløse baner, før prøven udskrives.

- 1 - Sluk printeren i ca. 15 sekunder.
- 2 - Tryk på tasten "Print", mens du tænder printeren.
- 3 - Hold tasten inde, indtil prøvesiden udskrives.

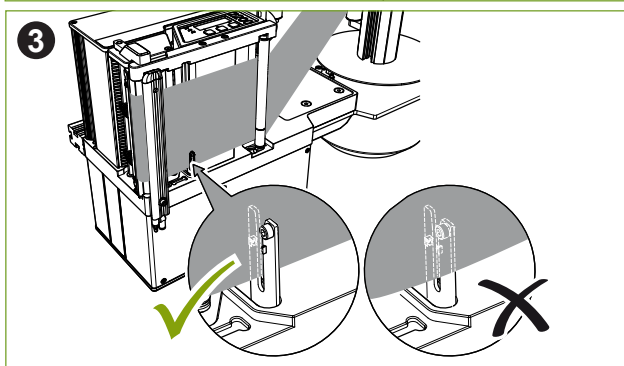
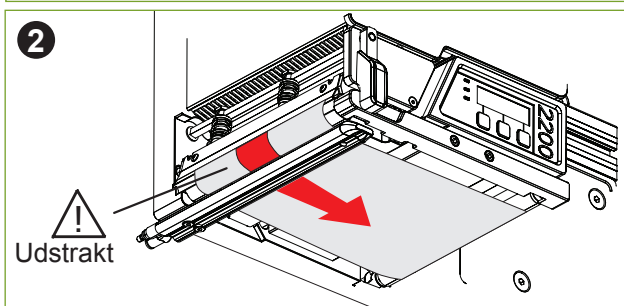
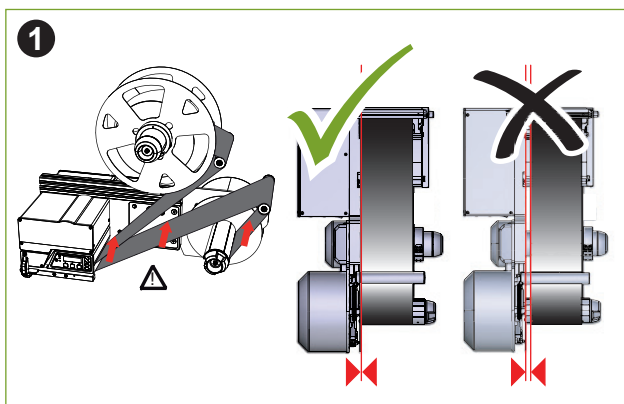


Sluk og tænd apparatet for at fortsætte normal funktion.

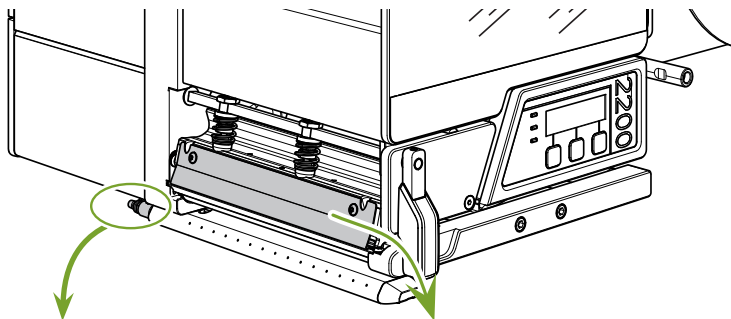
■ Automatisk indstilling af MPS-føleren (Media Position Sensor)

- 4 - Hold tasten inde i 7 sekunder, efter at prøvesiden er udskrevet.
- 5 - Den automatiske indstilling begynder, og printeren forsynes med hvide etiketter.
- 6 - Når printeren standser, er den automatiske indstilling af MPS-føleren afsluttet.

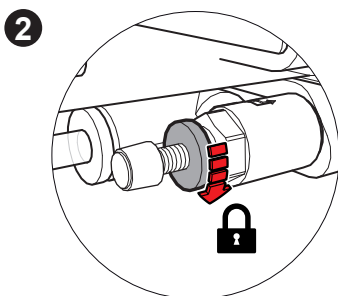
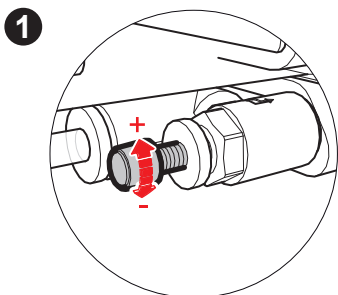




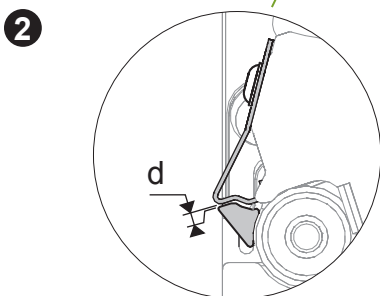
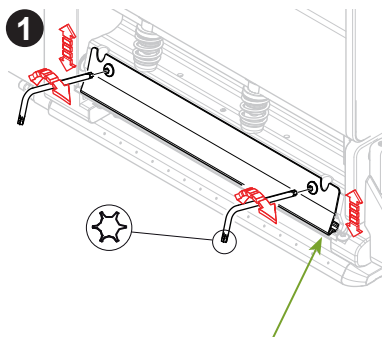
Indstilling af fordeling




■ Indstilling af luftmængde



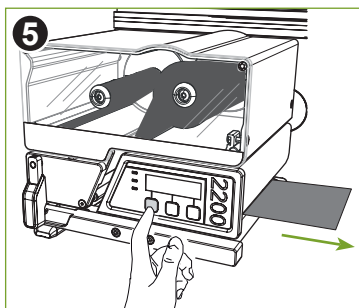
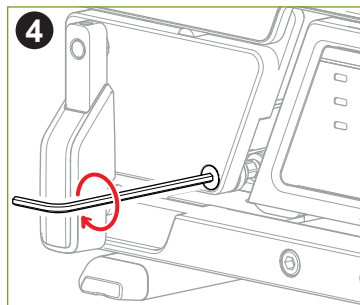
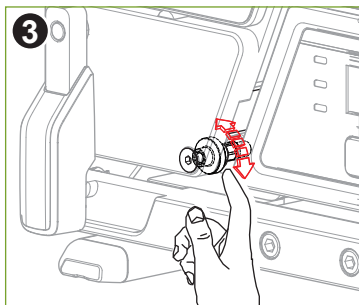
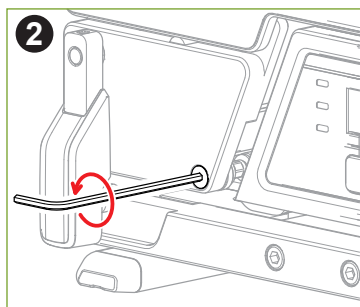
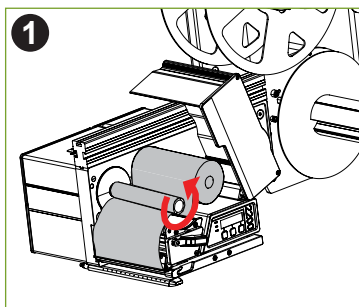
■ Indstilling af fordelelerplate



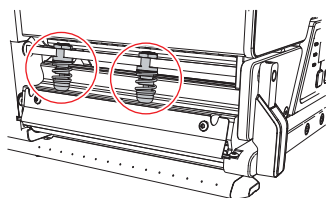
$d = 0,4 \text{ mm}$ () og //.



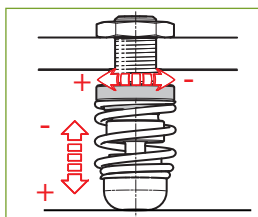
Indstilling, hvis båndet er krøllet



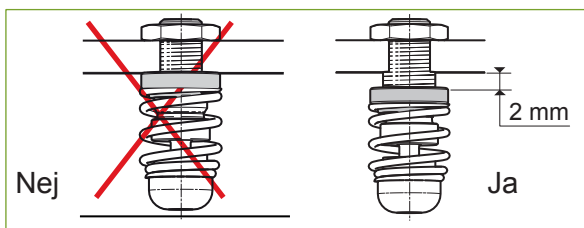
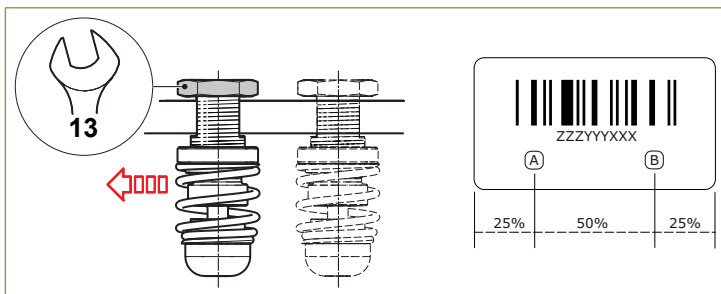
Indstilling af udskrivning



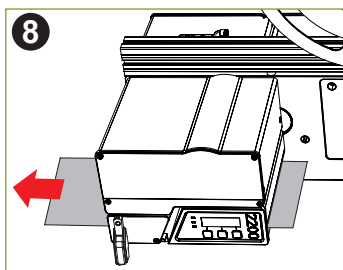
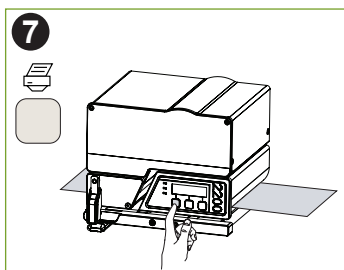
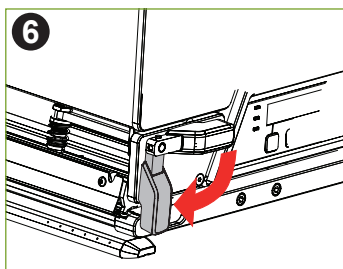
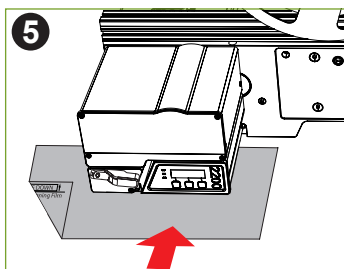
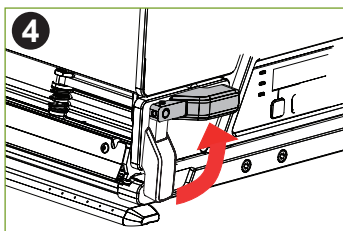
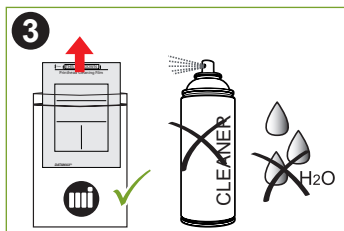
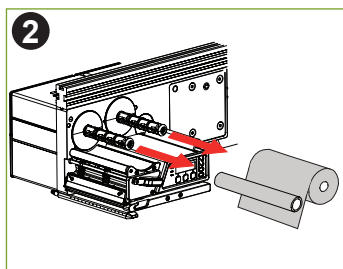
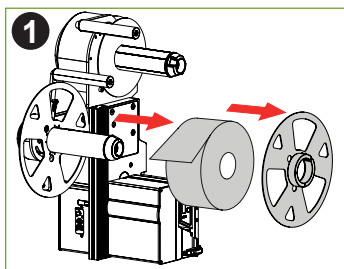
■ Trykindstilling



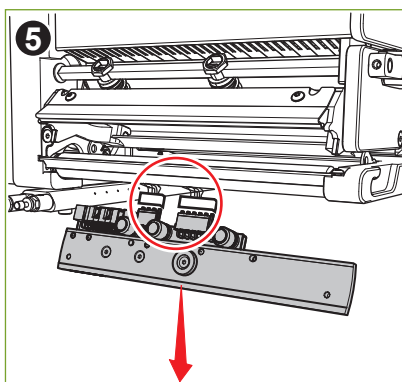
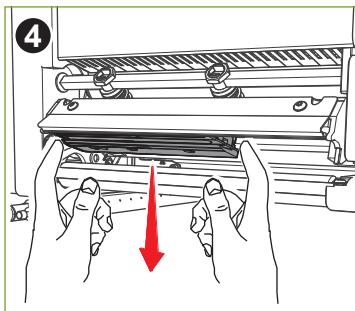
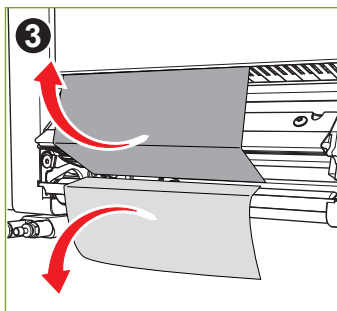
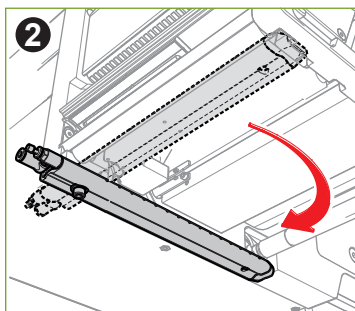
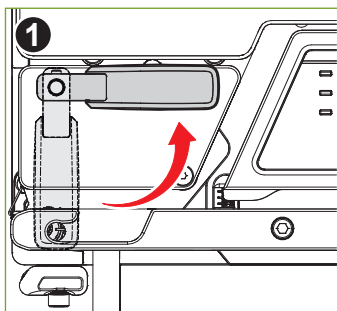
■ Positionsindstilling



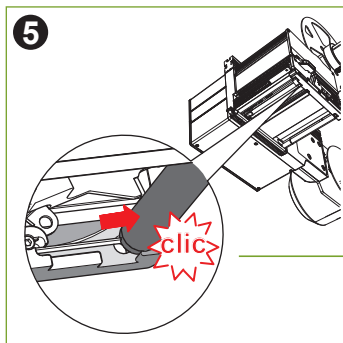
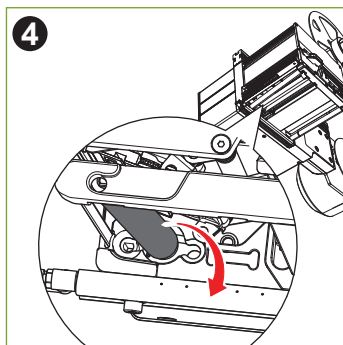
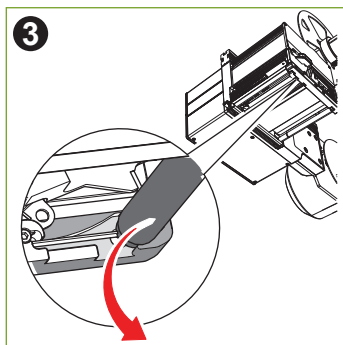
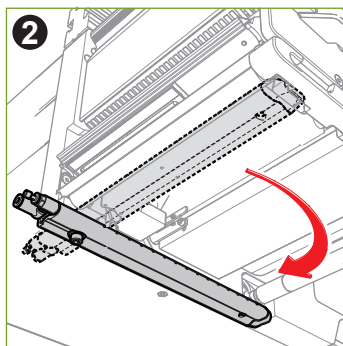
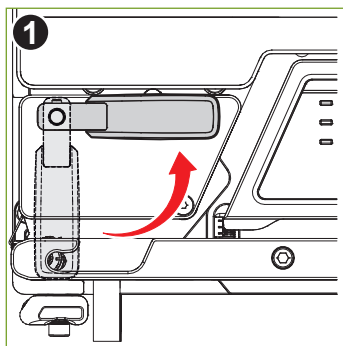
Rengøring af skrivehoved



Udskiftning af skrivehoved



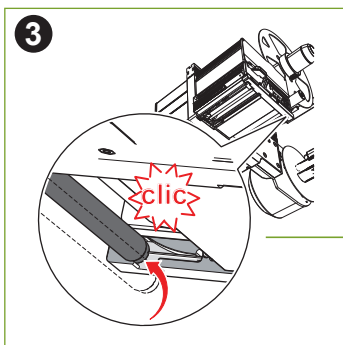
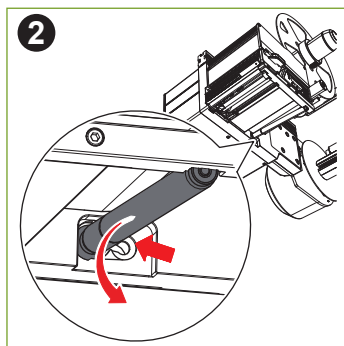
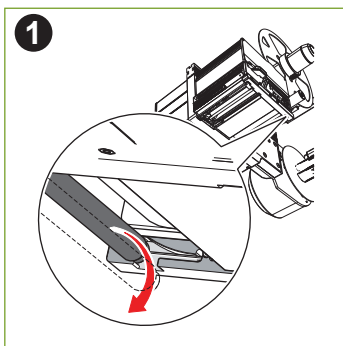
Udskiftning af udskrivningsrulle



Kontroller, at rullen fastlåses under montering.

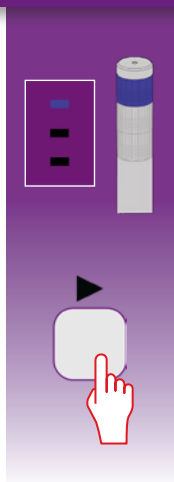


Udskiftning af føderulle



Kontroller, at rullen
fastlåses under
montering.





Alarmbetingelse
Nulstil alarm
(når fejlen/advarslen er afhjulpet)

Informationsmeddelelse	Betydning
01 - Klar	Systemet er klar, og indkoblingen er aktiveret (online).
02 - Ledig	Send en etiket til udskrivning, for at systemet er klar (online).
03 - Pause	Tryk på knappen Tænd, så systemet skifter til funktionen Klar.
Systemet opdateres	Vent, til opdateringen er afsluttet.
Tryk på knappen Tænd	Tryk på knappen Tænd, så systemet er klar.
Systemoplysninger	Genstart printeren for at indstille systemet offline.
Udskriv prøve	Genstart printeren for at indstille systemet offline.
Hex Dump	Genstart printeren for at indstille systemet offline.
MPS automatisk indstilling	Genstart printeren for at indstille systemet offline.

Fejlfinding

Fejlmeddelelse	Handling
40 - For kort tidsindstilling for påsætning	Vælg en længere påføringstid i opsætningsmenuen. Den skal være længere end udskrivningstiden.
42 - Kontrolfejl	Stregkodelæseren skal indstilles, eller udskrivningskvaliteten skal forbedres.
50 - Papirmangel	Isæt en ny papirrulle. Kontroller, at rullen er placeret korrekt.
51 - Farvebåndsmangel	Isæt en ny båndrulle. Kontroller, at rullen er placeret korrekt.
60 - Ingen etiket på plads	Kontroller, at: 1. Etiketten ikke er faldet af, og at den ikke er for kort til at blive registreret. 2. Etiketten er fordelt.
61 - Etiket på plads	Kontroller, om: 1. Der allerede sidder en etiket på applikatorens leje. 2. Føleren er snavset.
63 - Arm ikke i udgangsposition	Der er noget, som forhindrer applikatorarmen i at nå hvilestillingen. Kontroller, om: 1. Applikatorarmen er deformeret. 2. Hvileføleren fungerer.
70 - Hovedet lyftet	Vip skrivehovedets håndtag ned. Kontroller, om mikrokontakten er defekt, og kalibrer maskinen igen.
71 - Dæksel åben	Luk skærmen, og kalibrer maskinen igen.
72 - Temperatur fejl	Kontroller køleventilatorerne. Kontroller, at omgivelsestemperaturen er i orden.
75 - Ingen trykluft	Kontroller lufthåndtaget og lufttilslutningerne. Kontroller trykføleren, og juster om nødvendigt. Kontroller luftreguleringen.

Kontakt teknisk support hos Markem-Imaje, hvis der opstår andre fejl.



■ Standardspecifikationer

Udskrivningsmetoder	Termoudskrivning eller direkte termoudskrivning
Ur	Realtid
Tællere	10 tællere, der kan programmeres separat
Grafisk display	Maskinstatus på forskellige sprog

■ Opløsning for udskrivning

200 dpi/8 punkter pr. mm eller 300 dpi/12 punkter pr. mm

■ Maksimal udskrivningshastighed

Op til 12 ips/300 mm pr. sekund

■ Specifikationer for forbrugsvarer

Materiale	udskårede etiketter
Maks. diameter for etiketrulle	350 mm, 13,8"
Indvendig diameter for etiketrulle	76 mm, 3"
Etiketstørrelse	bredde 30 mm, højde 230 mm – bredde 1,2", højde 9" afhængigt af det anvendte applikator modul
Konfiguration af bånd	bånd oprullet med farvesiden indad
Markem-Imaje anbefaler at anvende et bånd, der er mindst lige så bredt som det anvendte materiale	
Maks. størrelse for båndrullen	udvendig diameter 86 mm, 3,9" / længde 560 m, 1837 ft
Indvendig diameter for båndrullen	25,4 mm, 1"
Båndbredde	min. 60 mm, 2,4" – maks. 176 mm, 6,9"

Tekniske specifikationer

■ Programmeringsprog

Kommunikation	i ASCII-tegn, som kan udskrives
Filadministration	for makroer og grafik
Feltrotation	0°, 90°, 180°, 270°

■ Driftsspecifikationer

- Miljø

Driftstemperatur	+5°C til + 45°C
Fugtighed	20 - 85 % uden kondensation (med de materialer, der anbefales af Markem-Imaje)

- Strømforbrug

100–240 V AC, 50–60 Hz, 3 A

Samlet strømforbrug for stikforbindelser

. 3, 4, 6, 7 og 8	begrænset til 1,5 A
. 5, 9 og 10	begrænset til 1 A
. Det samlede strømforbrug for printere og tilbehør er 0,5 A.	

Enhed

Forbrug

. Printer med tilbehør	0,5 A
. Terminal	0,2 A
. Statusvisning (3 lamper)	0,1 A

- Typegodkendelser

CE, GS, cULus, FCC, EN60950

CE-mærkning



■ Kommunikationsgrænseflade

Høj hastighed RS-232 300 – 115 200 bps

Ethernet 10/100 Følgende protokoller understøttes: TELNET, FTP, HTTP, LPD (Line Printer Daemon) og RAW TCP

RAW TCP udskrivning anvendes til gennemskuelig kommunikation mellem en klient og udskrivningstilbehør. TCP-porten er som standard 9100. RAW TCP er standard udskrivningsprotokollen til det meste udskrivningstilbehør.

Webserver

I/O-signaler: 2 optokoblede indgange, 5 relæudgange 24 V CC

Kan styres med et eksternt nødstopkredsløb

Indgang strekkodelæser

- Luftforbrug

Luftforsyning 6-9 bar, ren og tør

Luftforbrug 23 - 85 liter/minut afhængigt af det anvendte applikator modul og påføringshastigheden.

	6 etiketter pr. minut	25 etiketter pr. minut	50 etiketter pr. minut	120 etiketter pr. minut
Luftstrøm	X	25	35	85
Aftørring	X	40	50	60
Lille buffer	X	45	55	70
Stor buffer	X	50	65	X
Pallet	23	X	X	X

Gennemsnitligt luftforbrug i liter pr. minut med luftstrålen på 50 %

■ Skrifttyper, grafik og symboler

- Skrifttyper

Standardskrifttyper	10 glatte vektorskrifttyper (Univers Medium, Bold, Condensed, Condensed Bold, CG Times, Italic, Bold, Bold Italic, Letter Gothic, Bold, Coronet mv.)
---------------------	--

Indlæsning af True Type

Feltrotation	0°, 90°, 180°, 270°
--------------	---------------------

- Grafiske specifikationer

Kan anvendes med de mest gængse formater	BMP, WMF, PCX, PNG, ICO, GIF, TIFF, JPEG
--	--

- Stregkodesymboler

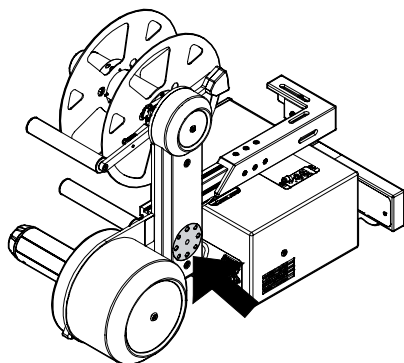
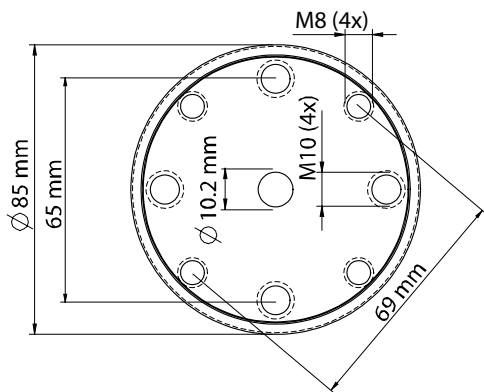
Lineære stregkoder	2 af 5 interlace, Code 39, USS Codabar, CUP-A, CUP-E, EAN 8, EAN 13, EAN 128, kodeudvidelse EAN/CUP, kode 128, ITF 14, RSS-14, RSS-14 tronkeret, RSS begrænset, RSS udvidet, kode 2 af 5
--------------------	--

A 2 dimensioner	PDF417, LEB, KIX, RM4SCC, QR Code M1, M2, Maxi Code M2, M3, M4, M5, Datamatrix
-----------------	--

■ Monteringsenhed

Bemærk: Gælder ikke Pallet applikator.

Holderen med flere positioner skal anvendes til udskrivningsenheden, når der anvendes en fod, som ikke er af fabrikatet Markem-Imaje.

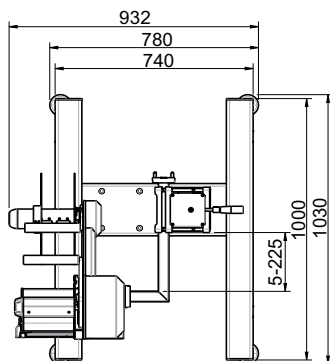
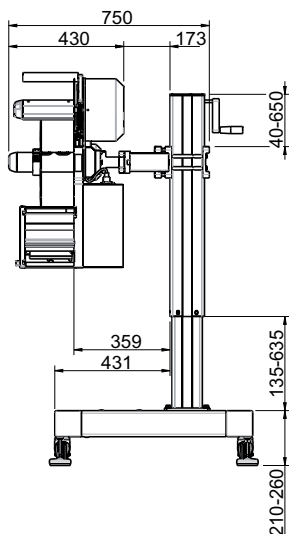
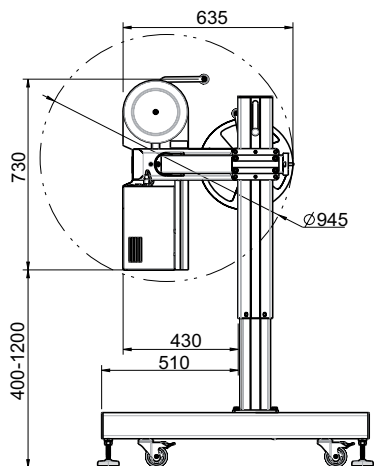


Markem-Imaje fralægger sig ethvert ansvar ved anvendelse af en fod af et andet fabrikat end Markem-Imaje.

Tekniske specifikationer

■ Mål (justerbar fod - H-formet base)

Kontakt venligst Markem-Imaje, hvis du har brug for yderligere måltegninger, da der er mange monteringsmuligheder.





S/N: Serienummer _____

Forbrugsvarer _____



Billeder og tegninger af mærknings- og kodningsudstyr er ikke bindende med hensyn til detaljer. Dette dokumentets originalsprog er fransk. Dokumentets originalsprog er fransk og gælder i tilfælde af tvist. Markem-Imaje forbeholder sig ret til at ændre specifikationerne for sine produkter uden forudgående varsel. Enhver hel eller delvis gengivelse af dette dokument er forbudt. Oversættelse af vejledningens originaltekst: den oprindelige manual (på fransk) er tilgængelig på www.markem-imaje.com

© 2019 Markem-Imaje Alle rettigheder forbeholdes. Danish version





markem·imaje

a **DOVER** company

Redefine the possiblesm

2200 Applicators

- Pallet
- Blow
- Tamp S - Tamp L
- Tamp Blow S - Tamp Blow L
- Wipe - Enhanced Wipe
- Corner Wrap
- Flex SE

- User Documentation -

Markem-Imaje Industries
9, rue Gaspard Monge
26500 BOURG-LES-VALENCE
France
tel 33 (0)4 75 75 55 00

www.markem-imaje.com

A43137-FB 03/2019

da