

0 = Frigear (for til og frakobling, skal kontakt nr 16. Holdes nede samtidig)
 1 = 1 gear (for til og frakobling, skal kontakt nr 16. Holdes nede samtidig)
 2 = 2 gear (for til og frakobling, skal kontakt nr 16. Holdes nede samtidig)

18. Blind

19. Indmadningshastighed (Kombination med kontakt nr. 22 og 23

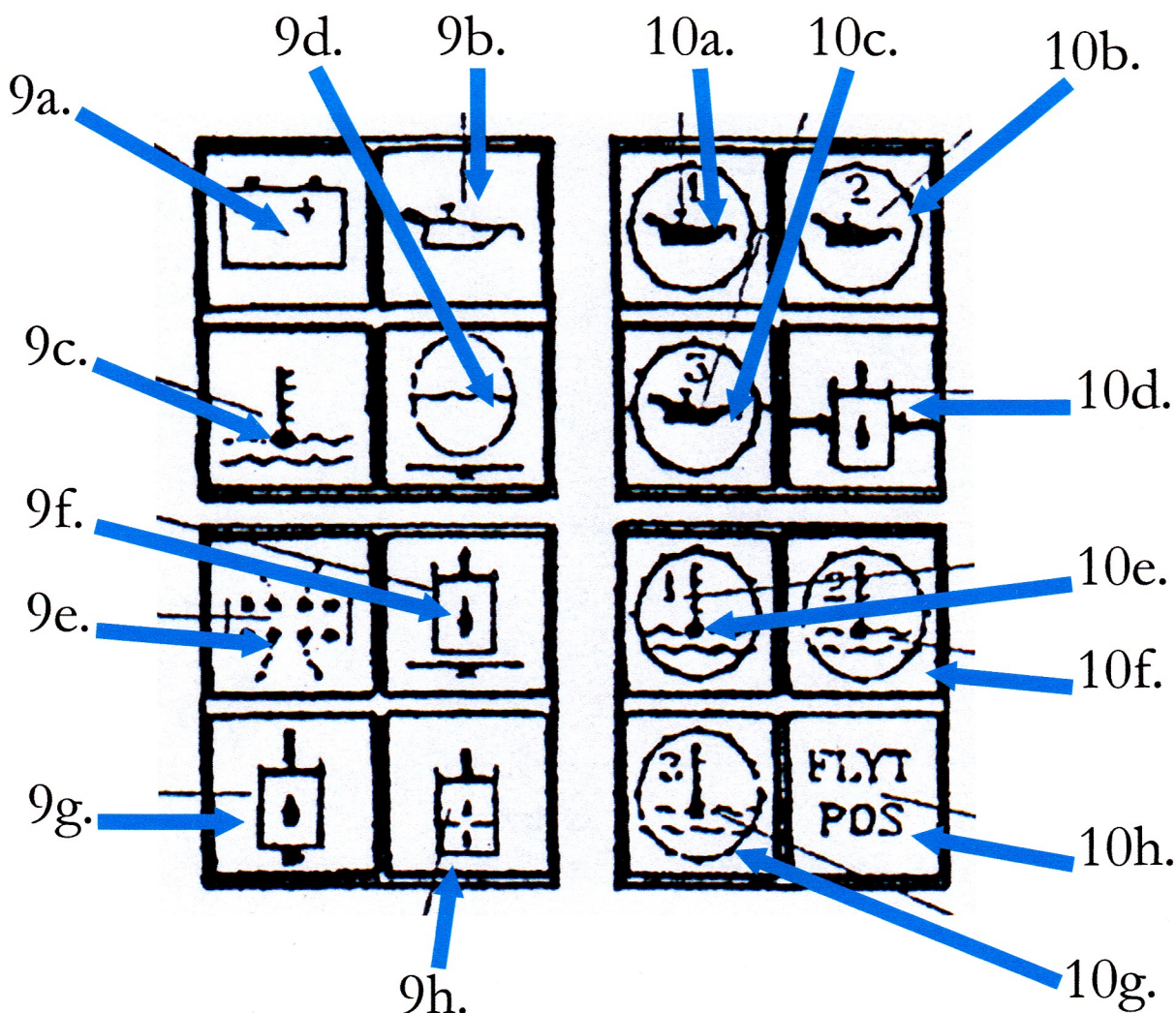
20. Rotorblink

21. Sidelys

22. Indmadning (kombination med kontakt nr. 19.

23. Indmadning (kombination med kontakt nr. 19

Kontrollamper på styrepanel



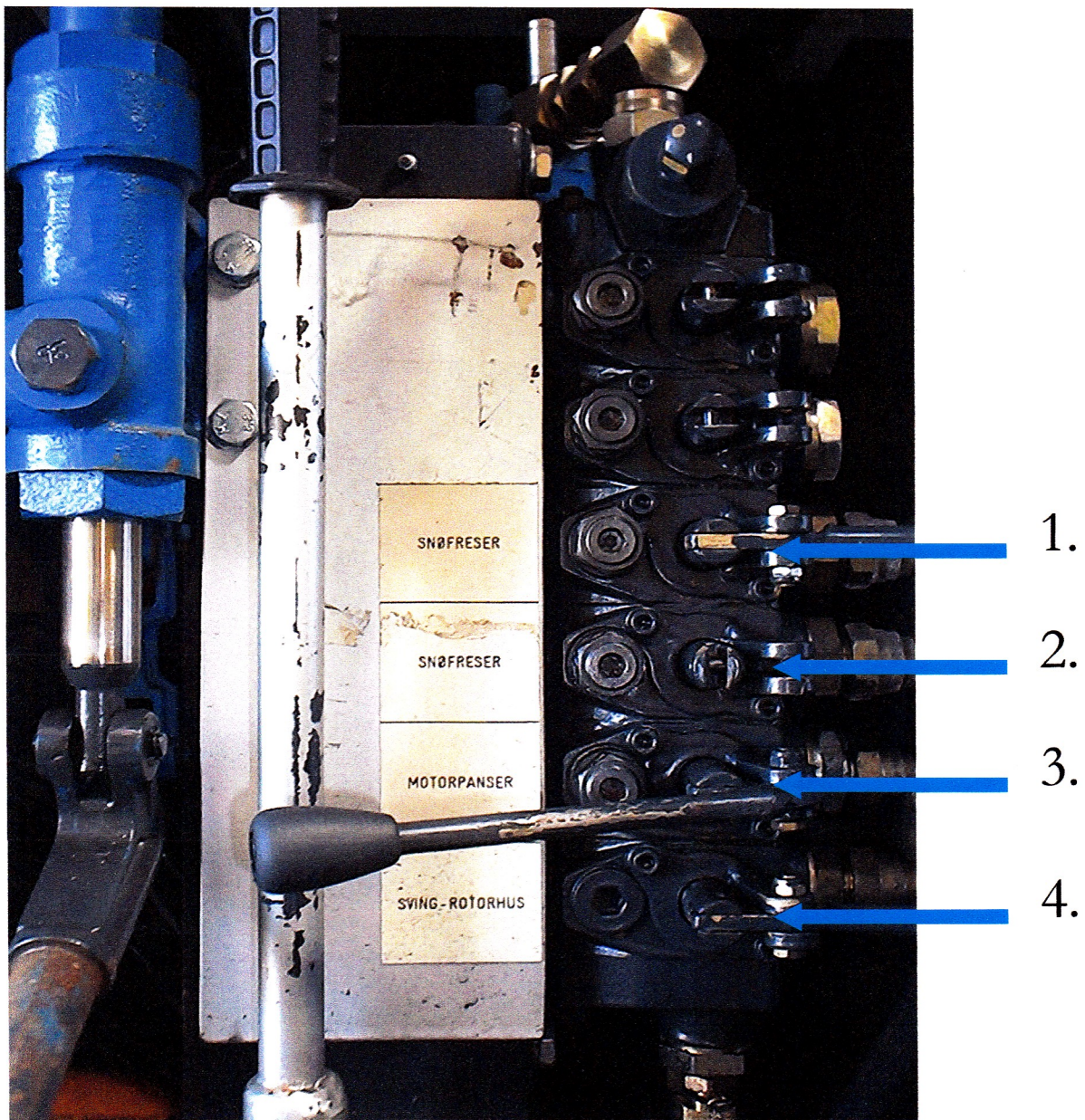
9-a. Advarsel lampe ladning, Lyser ved ikke tilfredsstillende ladning

9-b. Advarsel lampe Smøreolietryk, lyser rødt når smøreolietrykket bliver for lavt.

9-c. Advarsel lampe kølevandstemperatur, lyser rødt når kølevandstemperatur er for højt.

- 9-d. Advarselslampe kølevandstand, lyser rødt når kølevæskestand er for lavt
- 9-e. Advarselslampe luftfilter, lyser gult når dieselmotorens luftfilter er for tæt.
- 9-f. Advarselslampe hydraulikoliestand, lyser rødt når hydraulikoliestanden er for lavt.
- 9-g. Advarselslampe hydraulikolietemperatur, lyser rødt når hydraulikolien er for varm.
- 9-h. Advarselslampe hydraulikoliefilter, lyser rødt når hydraulikoliens filter er for tæt.
- 10-a. Advarselslampe Olietryk gear 1., lyser rødt når olietryk er for lavt.
- 10-b. Advarselslampe Olietryk gear 2., lyser rødt når olietryk er for lavt
- 10-c. Advarselslampe Olietryk gear 3a / 3b., lyser rødt når olietryk er for lavt
- 10-d. Advarselslampe indmadningstromle, lyser rødt når indmadningstromlens arbejdstryk er for lavt.
- 10-e. Advarselslampe temperatur gear 1., lyser rødt når gears olietemperatur er for højt.
- 10-f. Advarselslampe temperatur gear 2., lyser rødt når gears olietemperatur er for højt
- 10-g. Advarselslampe temperatur gear 3a / 3b., lyser rødt når gears olietemperatur er for højt
- 10-h Advarselslampe fyldestilling, lampen lyser når kontrolleret flydestilling er indkoblet.

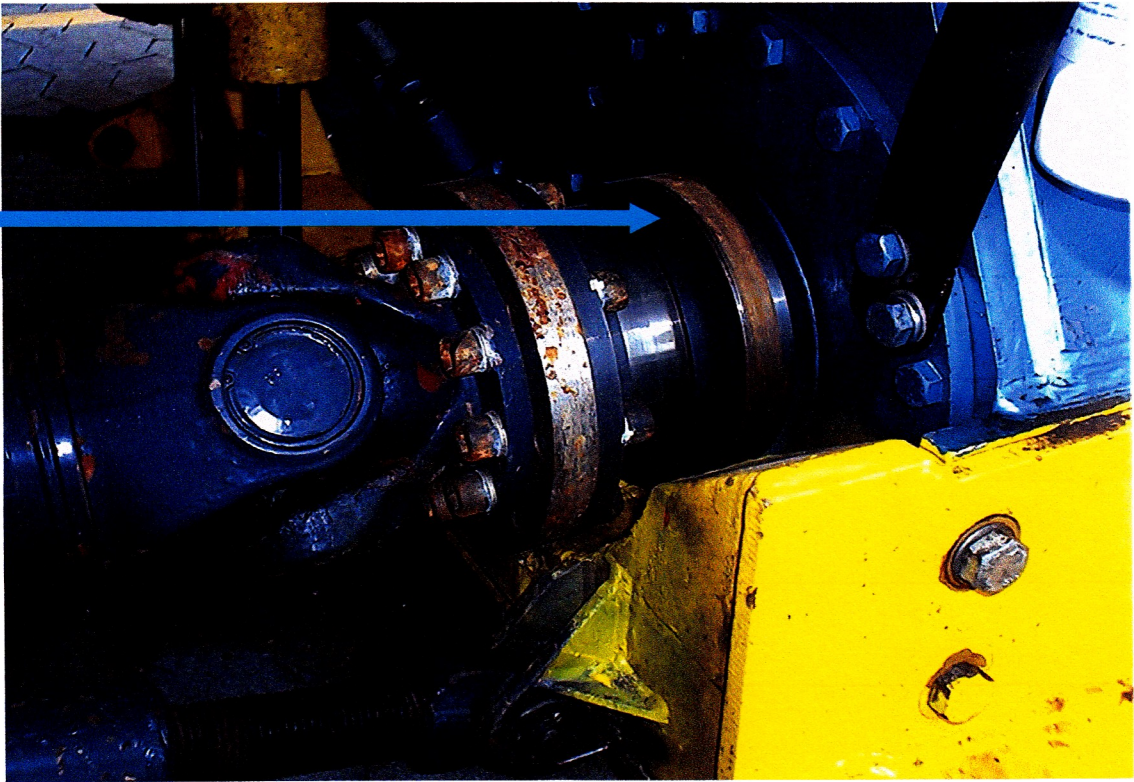
Løft af bagklap



1. Løft og sænkning af slyngehoved
2. Blind
3. Åbning og lukning af motorklap
4. Udkastertud til højre eller venstre

Sikringsbolt

1.



1. Hydraulisk sikringsbolt. (Kun auto kan skifte den)